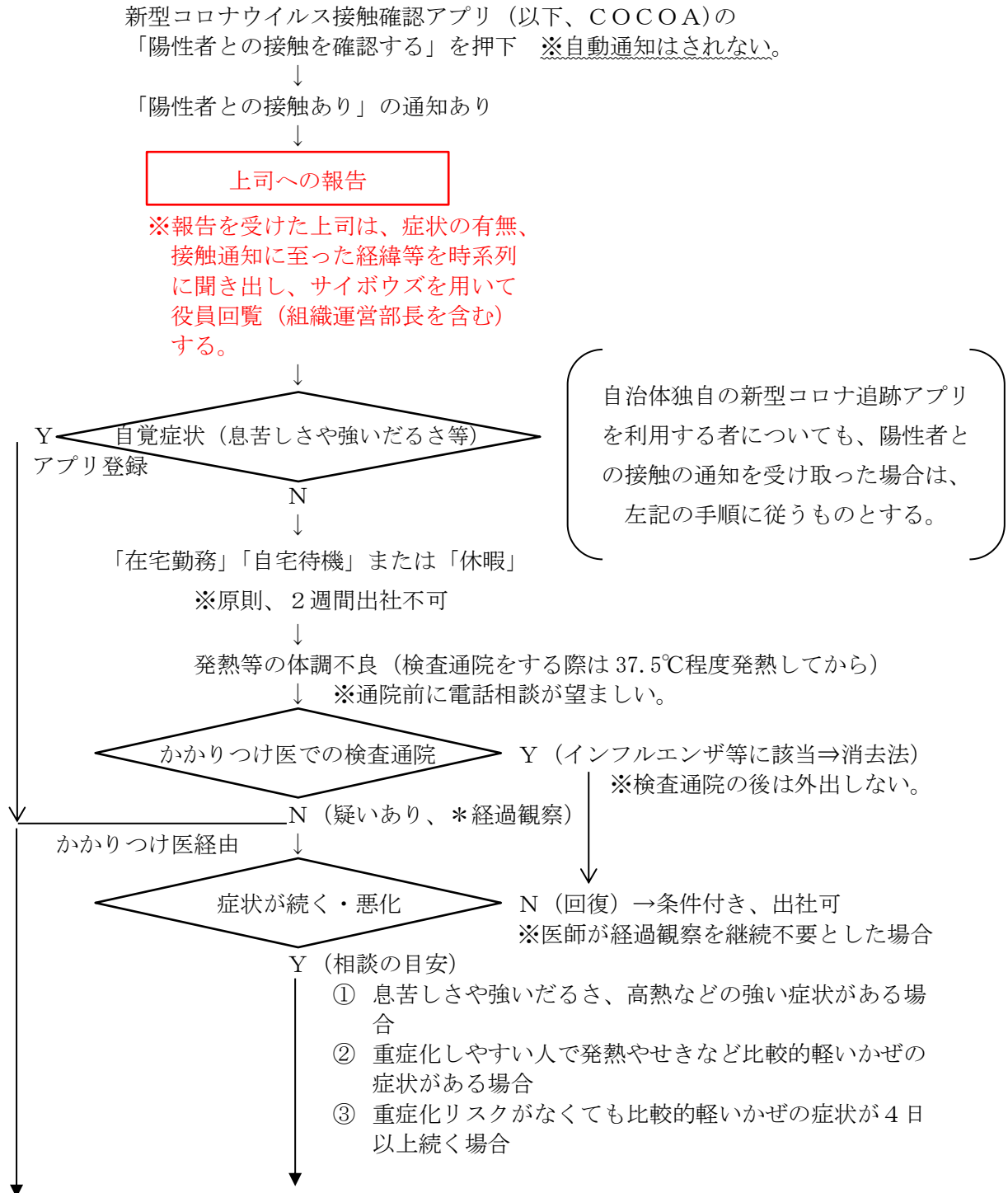


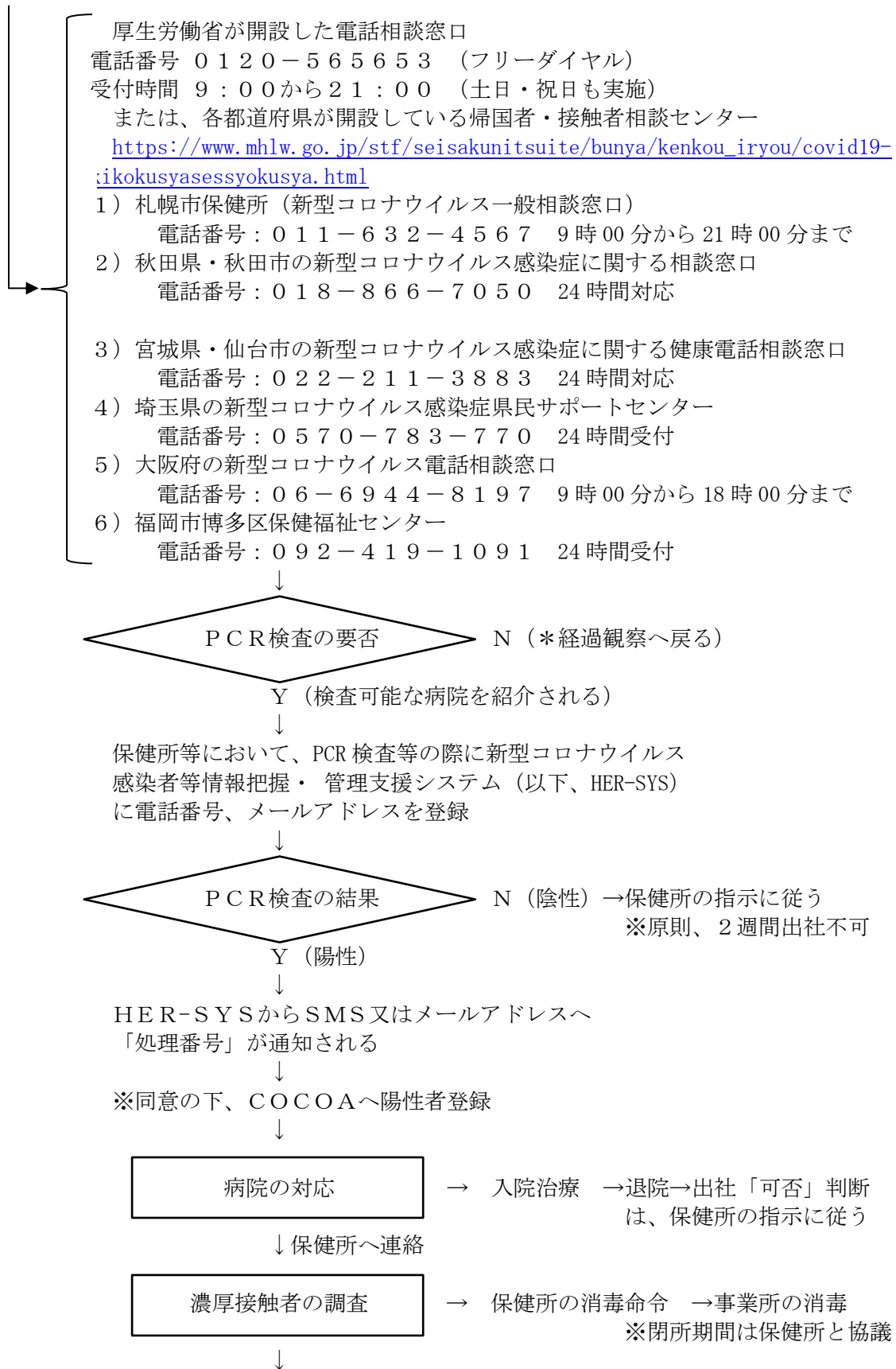
新型コロナウイルス対策「略フロー図」

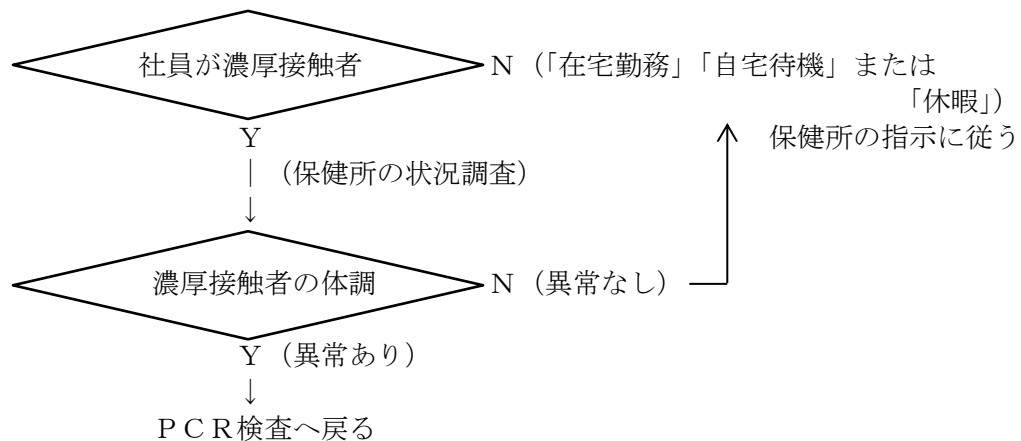
【罹患（感染）の疑い、またはPCR検査対象となった場合】

※社内感染者の発生時は、この手順を適用し、都度、検証して改善する。

- (1) 社員に37℃超の発熱や咳症状があれば、症状が治まる迄または4日間は、休暇または自宅待機（自発的な休暇に応じない場合等）とする。

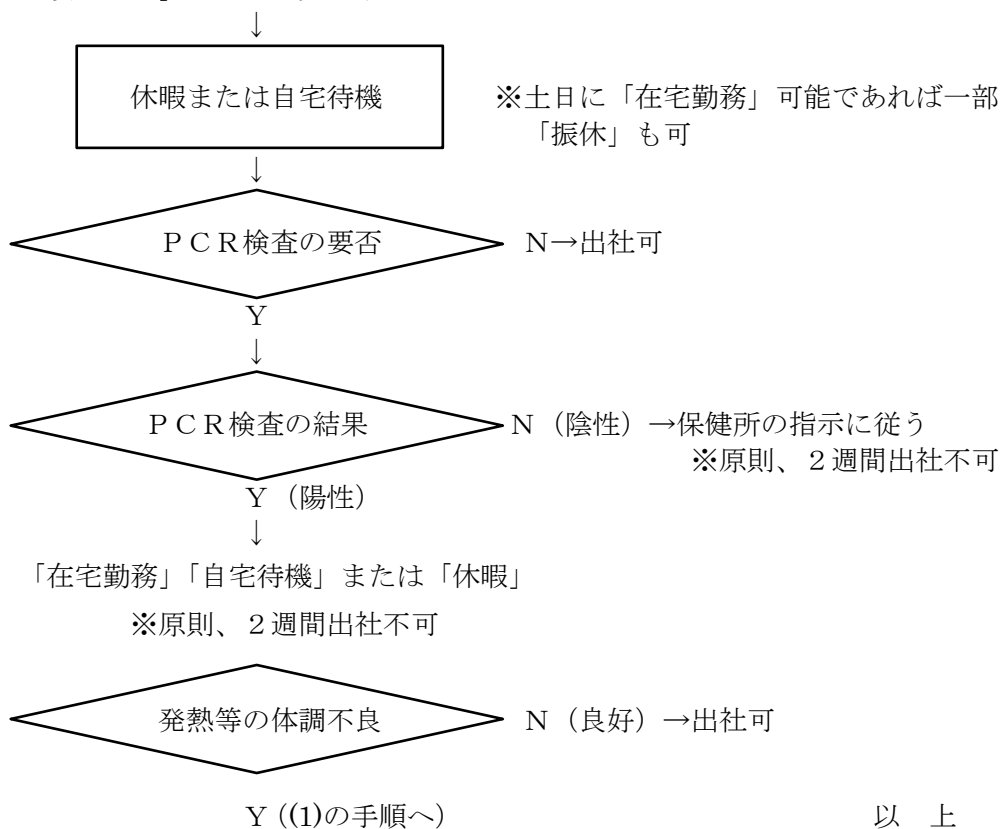






- (2) 社員の家族に感染の疑いがある場合は、検査結果が「陰性」と判明するまでは、休暇または自宅待機（自発的な休暇に応じない場合等）

社員の家族等が通う職場や学校等の同僚・同級生等の中にPCR検査対象者が発生した、または社員の家族等がCOCOAから「陽性者との接触あり」の通知を受け取った



以上

体調が「何かおかしい？」と思ったら

1. 体調不良を感じた時期（具体的な日にちが分からなければ、14日程度前の行動）

[]

2. 具体的な症状（咳症状の他、身体のだるさ・痛み、味覚・臭覚異常など）

[]

3. 自宅療養中の発熱（記録）

(1) 初日	午前	:	℃	午後	:	℃
(2) 2日目	午前	:	℃	午後	:	℃
(3) 3日目	午前	:	℃	午後	:	℃
(4) 4日目	午前	:	℃	午後	:	℃
(5) 5日目	午前	:	℃	午後	:	℃
(6) 6日目	午前	:	℃	午後	:	℃
(7) 7日目	午前	:	℃	午後	:	℃

4. 自宅療養中の症状の変化（咳症状の他、身体のだるさ・痛み、味覚・臭覚異常など）

[]

5. 濃厚接触の心当たり

(1) 渡航の有無 あり（何処へ ） なし

- (2) 主な移動先等

月 日頃（何処へ ） 状況)

月 日頃（何処へ ） 状況)

月 日頃（何処へ ） 状況)

月 日頃（何処へ ） 状況)

月 日頃（何処へ ） 状況)

- (2) 移動歴がない場合、家族等の状況を具体的に

[]

6. 保健所（相談窓口／コールセンター）からの指示

[]