

2020年4月1日作成

2021年8月25日更新

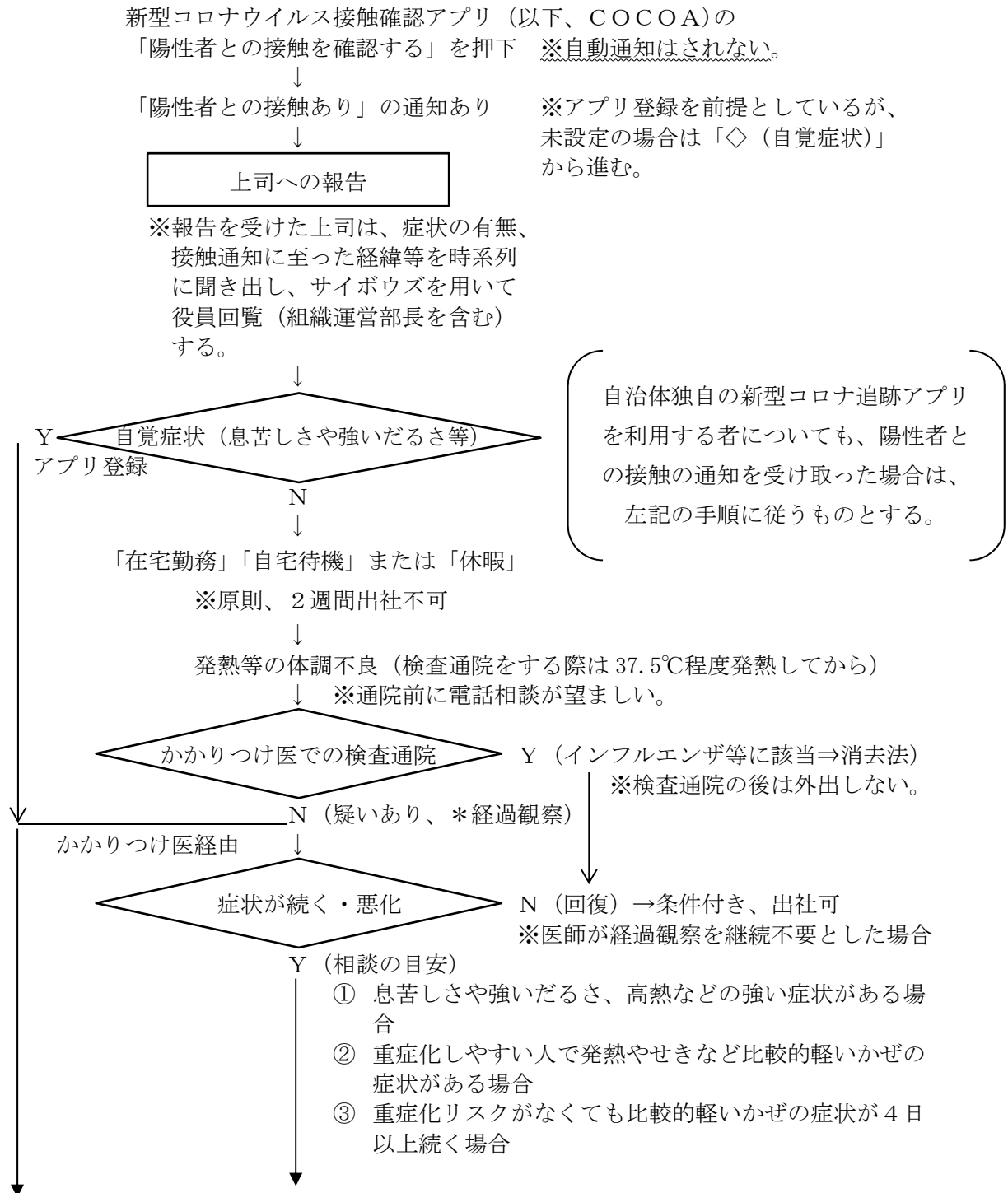
北日本コンピューターサービス株式会社  
組織運営部

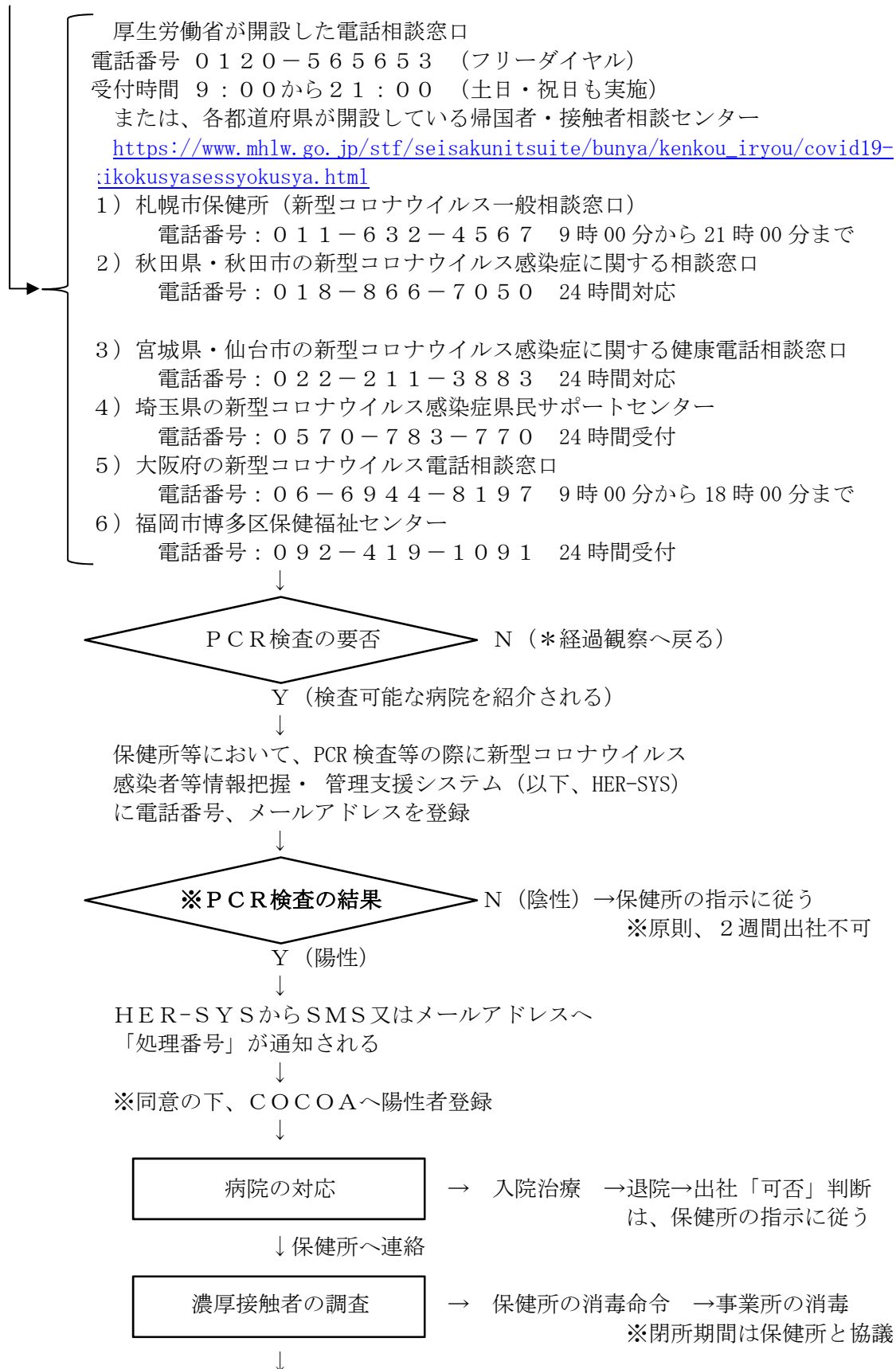
## 新型コロナウイルス対策「略フロー図」

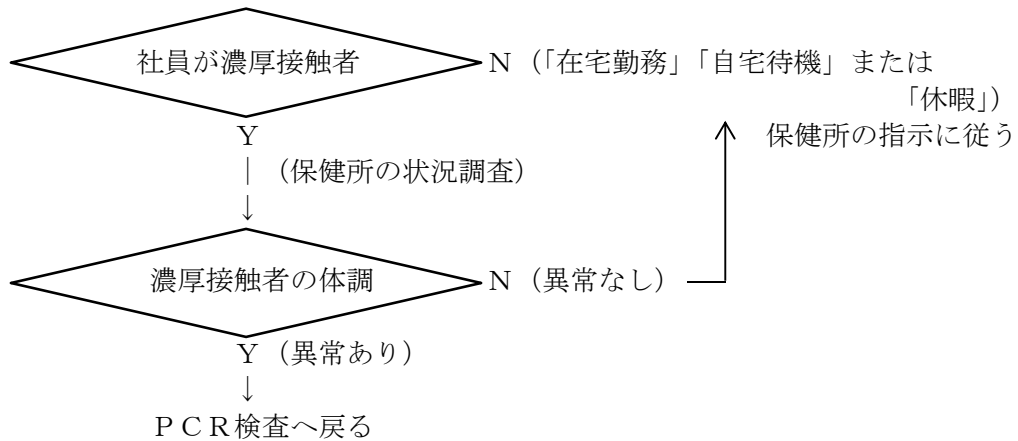
【罹患（感染）の疑い、またはPCR検査対象となった場合】

※社内感染者の発生時は、この手順を適用し、都度、検証して改善する。

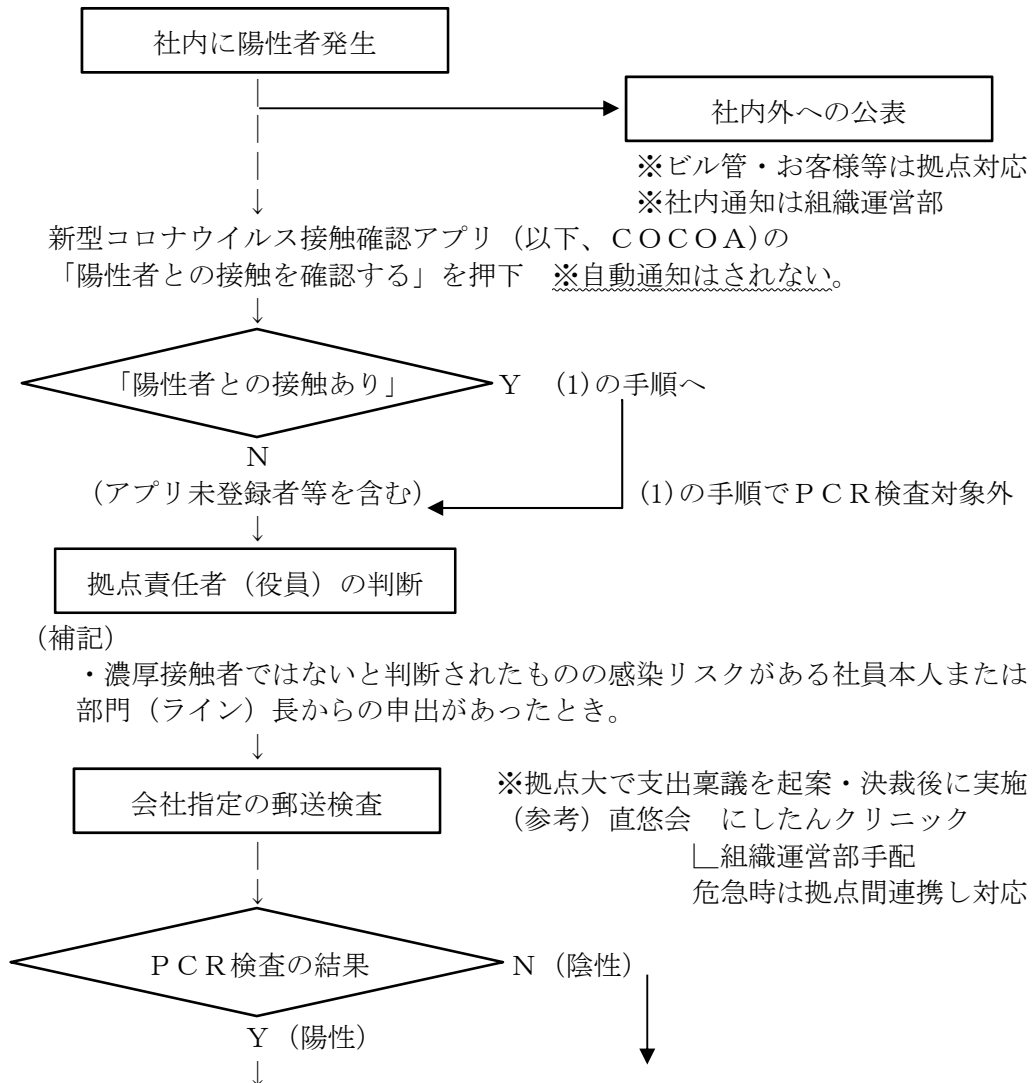
- (1) 社員に37℃超の発熱や咳症状があれば、症状が治まる迄または4日間は、休暇または自宅待機（自発的な休暇に応じない場合等）とする。







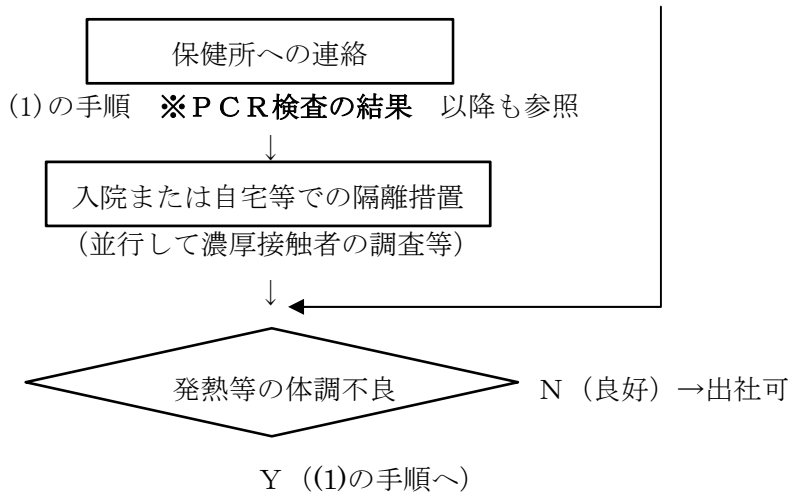
(2) 社内に感染者が発生した場合においても保健所による濃厚接触者の見解（前(1)の手順）に基づき対応するものとし、補完的に次の手順を踏むこととする。



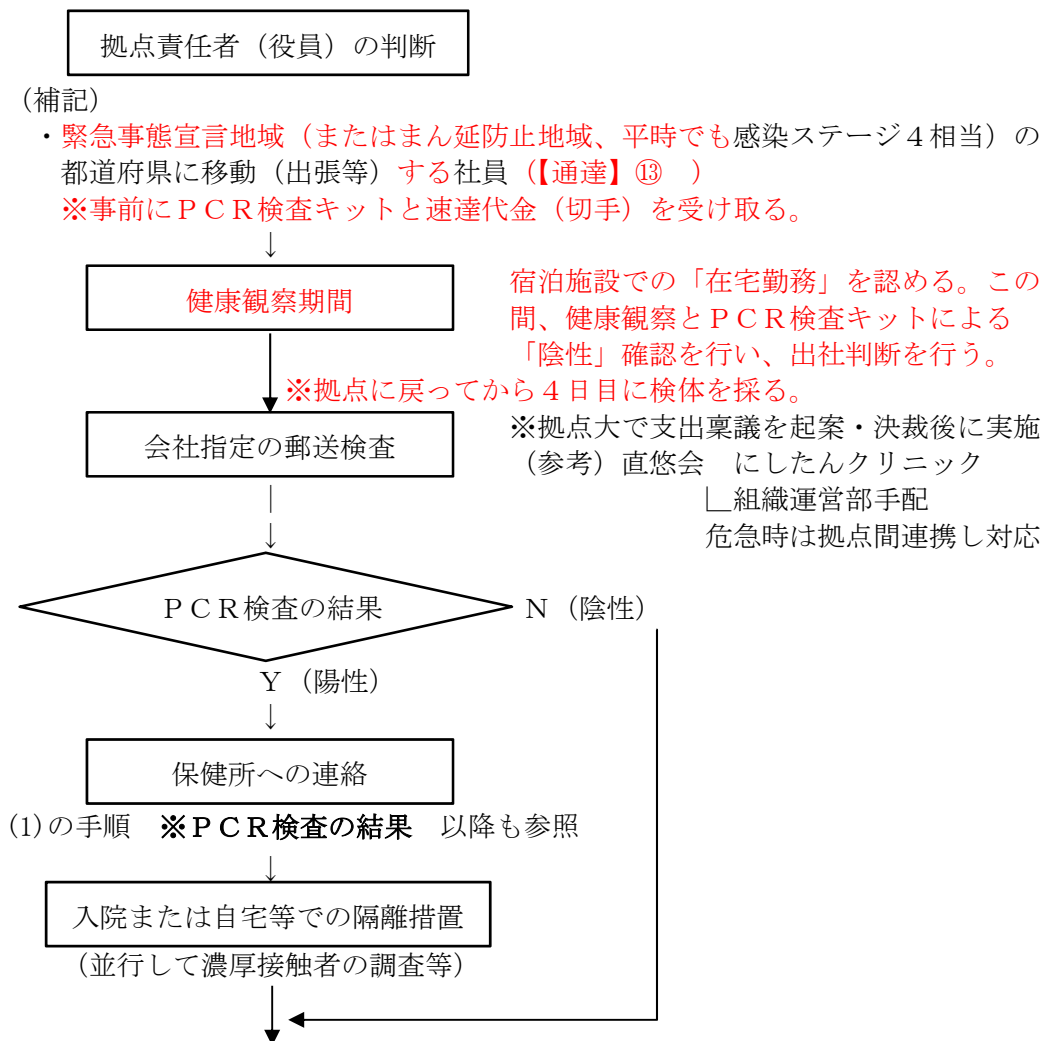
2020年4月1日作成

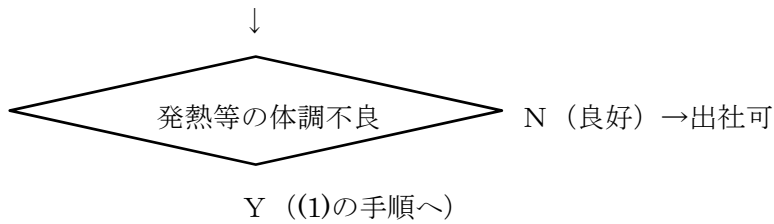
2021年8月25日更新

北日本コンピューターサービス株式会社  
組織運営部



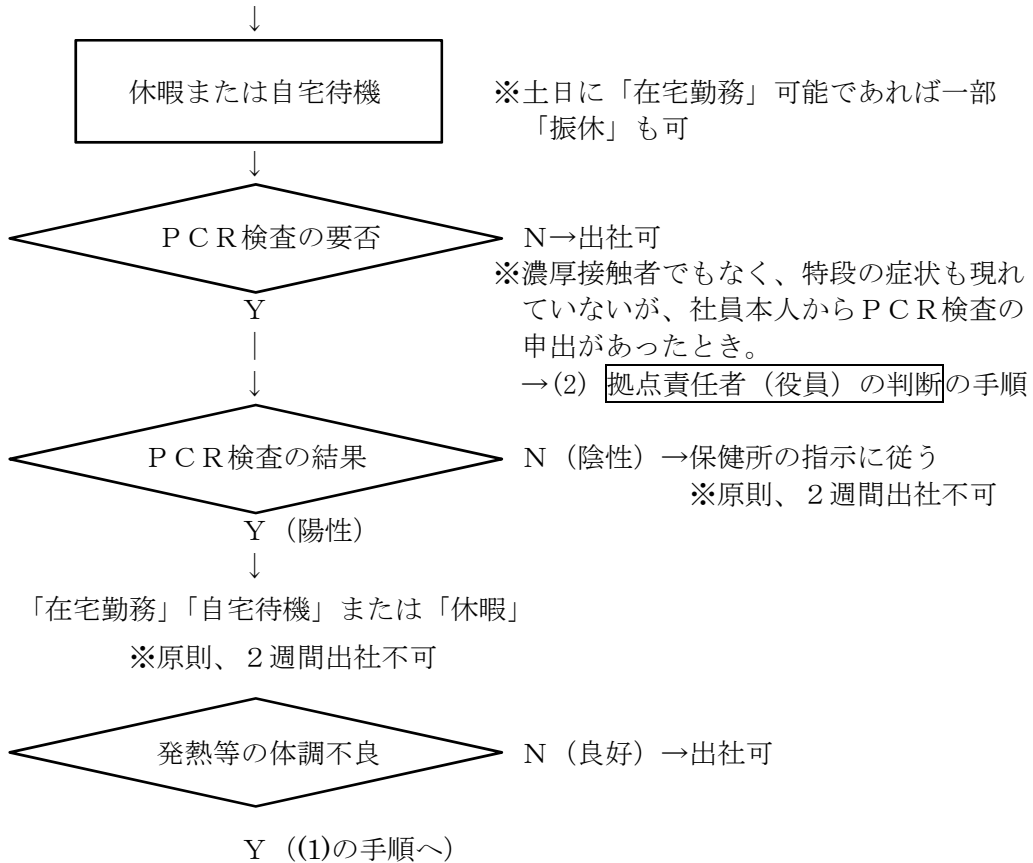
(3) 拠点責任者が水際対策の必要があると判断する場合は、PCR検査キットを用いた郵送検査を実施するものとし、次の手順を踏むこととする。





- (4) 社員の家族に感染の疑いがある場合は、検査結果が「陰性」と判明するまでは、休暇または自宅待機（自発的な休暇に応じない場合等）とする。

社員の家族等が通う職場や学校等の同僚・同級生等の中にPCR検査対象者が発生した、または社員の家族等がCOCOAから「陽性者との接触あり」の通知を受け取った。



以上

2020年4月1日作成

2021年8月25日更新

北日本コンピューターサービス株式会社  
組織運営部

## 体調が「何かおかしい？」と思ったら

1. 体調不良を感じた時期（具体的な日にちが分からなければ、14日程度前の行動）

[ ]

2. 具体的な症状（咳症状の他、身体のだるさ・痛み、味覚・臭覚異常など）

[ ]

3. 自宅療養中の発熱（記録）

(1) 初日	午前	:	℃	午後	:	℃
(2) 2日目	午前	:	℃	午後	:	℃
(3) 3日目	午前	:	℃	午後	:	℃
(4) 4日目	午前	:	℃	午後	:	℃
(5) 5日目	午前	:	℃	午後	:	℃
(6) 6日目	午前	:	℃	午後	:	℃
(7) 7日目	午前	:	℃	午後	:	℃

4. 自宅療養中の症状の変化（咳症状の他、身体のだるさ・痛み、味覚・臭覚異常など）

[ ]

5. 濃厚接触の心当たり

(1) 渡航の有無                      あり（何処へ                      ）                      なし

- (2) 主な移動先等

月	日頃	（何処へ		、状況	）
月	日頃	（何処へ		、状況	）
月	日頃	（何処へ		、状況	）
月	日頃	（何処へ		、状況	）
月	日頃	（何処へ		、状況	）

- (2) 移動歴がない場合、家族等の状況を具体的に

[ ]

6. 保健所（相談窓口／コールセンター）からの指示

[ ]